



คู่มือการปฏิบัติงาน

นายอนุสรณ์ ลูกจันทร์

พนักงานราชการ

ตำแหน่ง นักจิตวิทยาโรงเรียน

ประจำสำนักงานเขตพื้นที่การศึกษา

กลุ่มส่งเสริมการจัดการศึกษา

สำนักงานเขตพื้นที่การศึกษาประถมศึกษากระบี่

1. ชื่อกระบวนงาน การคุ้มครองและช่วยเหลือเด็กนักเรียน

2. วัตถุประสงค์

1. เพื่อคุ้มครองและช่วยเหลือเด็กนักเรียนในสังกัด
2. เพื่อเสริมสร้างความเข้มแข็งดูแลช่วยเหลือนักเรียนเป็นไปอย่างมีระบบและมีประสิทธิภาพ
3. เพื่อให้เกิดการดูแลช่วยเหลือนักเรียนร่วมกันทั้งระดับเขตพื้นที่การศึกษา ระดับสถานศึกษา ชุมชน

องค์กรและหน่วยงานที่เกี่ยวข้อง

3. ขอบเขตงาน สถานศึกษาในสังกัดสำนักงานเขตพื้นที่การศึกษาประถมศึกษา

4. คำจำกัดความ

การคุ้มครอง หมายถึง การดูแลช่วยเหลือเด็กนักเรียนที่เสี่ยงหรือต้องสงสัยว่าถูกรุณแรงหรือล่วงละเมิด เด็กนักเรียนที่ถูกรุณแรงหรือถูกล่วงละเมิด และเด็กนักเรียนที่ถูกรุณแรงหรือล่วงละเมิดต่อบุคคลอื่น โดยมีระบบและขั้นตอนการปฏิบัติที่คำนึงถึงประโยชน์สูงสุดที่เกิดขึ้นกับเด็กนักเรียน เป็นหลักสอดคล้องกับหลักการปฏิบัติตามกฎหมายและหลักปฏิบัติที่มีมาตรฐาน

การช่วยเหลือ หมายถึง การส่งเสริม พัฒนา การป้องกันและแก้ไขปัญหา เพื่อให้เด็กนักเรียนได้พัฒนาเต็มตามศักยภาพ มีคุณลักษณะที่พึงประสงค์ มีภูมิคุ้มกันทางจิตใจที่เข้มแข็ง มีคุณภาพชีวิตที่ดี มีทักษะการดำรงชีวิต และรอดพ้นจากวิกฤติทั้งปวง

เด็ก หมายถึง บุคคลซึ่งมีอายุต่ำกว่าสิบแปดปีบริบูรณ์ แต่ไม่รวมถึงผู้ที่บรรลุนิติภาวะด้วยการสมรส
นักเรียน หมายถึง เด็กซึ่งกำลังรับการศึกษาที่อยู่ในความดูแลของสำนักงานคณะกรรมการการศึกษา
ขั้นพื้นฐาน

เด็กนักเรียน หมายถึง บุคคลซึ่งมีอายุต่ำกว่าสิบแปดปีบริบูรณ์ แต่ไม่รวมถึงผู้ที่บรรลุนิติภาวะด้วยการสมรส และเป็นเด็กนักเรียนซึ่งกำลังรับการศึกษาที่อยู่ในความดูแลของสำนักงานคณะกรรมการการศึกษา
ขั้นพื้นฐาน

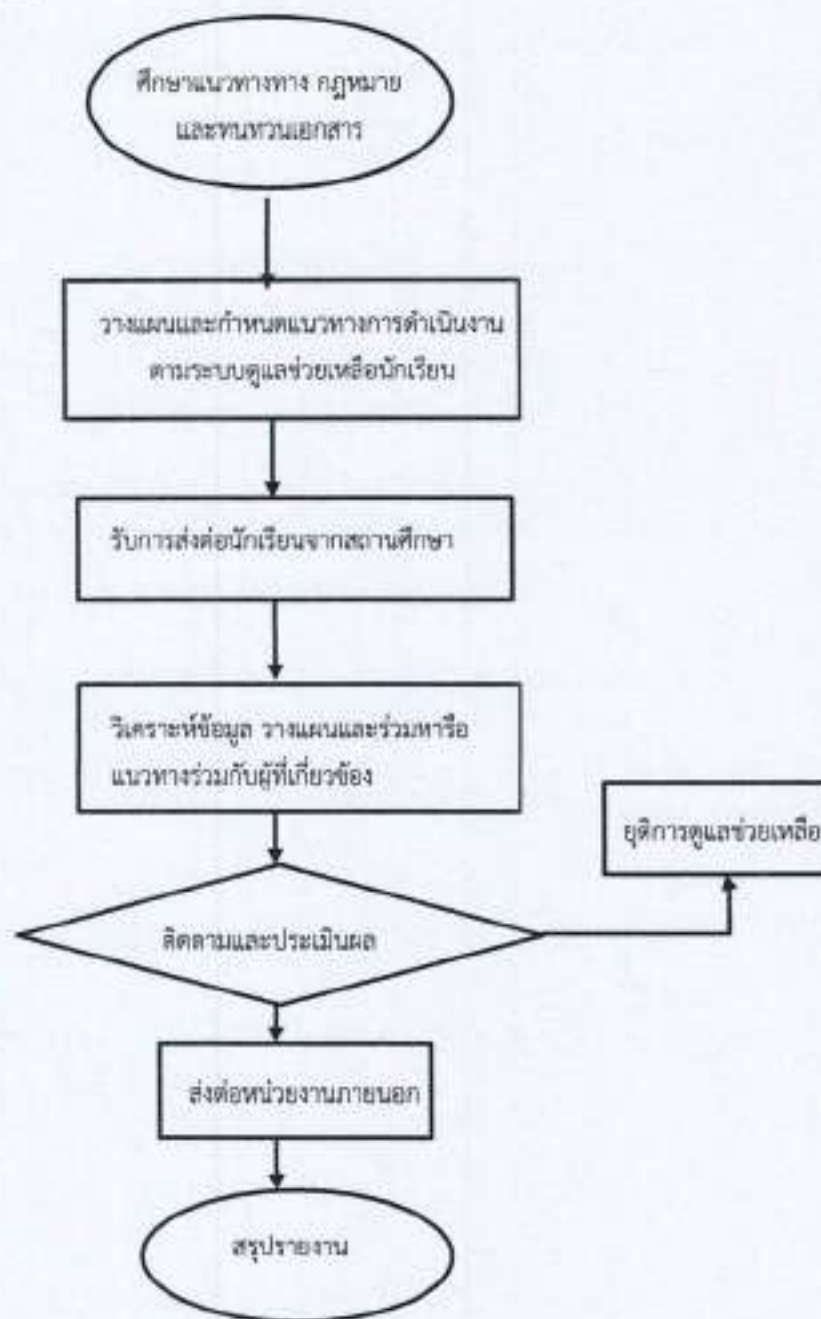
5. ขั้นตอนการปฏิบัติงาน

- 5.1 ศึกษาแนวทางทาง กฎหมาย และทบทวนเอกสารที่เกี่ยวข้อง
- 5.2 วางแผนและกำหนดแนวทางในการดำเนินงานตามระบบดูแลช่วยเหลือนักเรียน
- 5.3 รับการส่งต่อนักเรียนจากสถานศึกษาตามระบบดูแลช่วยเหลือนักเรียน
- 5.4 วิเคราะห์ข้อมูล วางแผนและร่วมหาหรือแนวทางการดูแลช่วยเหลือนักเรียนร่วมกับผู้ที่เกี่ยวข้อง
- 5.5 ติดตามและประเมินผลการดูแลช่วยเหลือนักเรียน
- 5.6 กรณีพบความเสี่ยงจำเป็นต้องส่งต่อไปยังหน่วยงานภายนอก เพื่อประชุมหารือร่วมกับทีมสหวิชาชีพ

ให้การดูแลช่วยเหลือ และคุ้มครองสวัสดิภาพนักเรียน

5.7 สรุปรายงานสรุปผลการดำเนินการคุ้มครองและช่วยเหลือเด็กนักเรียนไปยังศูนย์เฉพาะกิจคุ้มครอง
และช่วยเหลือเด็กนักเรียน

6. Flow Chart การปฏิบัติงาน



7.แบบฟอร์มที่ใช้

- 7.1 เอกสารแบบแสดงความยินยอมขอเข้ารับการรักษาให้คำปรึกษา (Consent form)
- 7.2 แบบบันทึกการเก็บข้อมูลรายกลุ่มและรายกรณี
- 7.3 แบบบันทึกการคุ้มครองและช่วยเหลือนักเรียน (ฉก.01/1)
- 7.4 แบบสรุปผลการดำเนินงานคุ้มครองและช่วยเหลือเด็กนักเรียน

7.5 แบบประเมินสุขภาพจิต


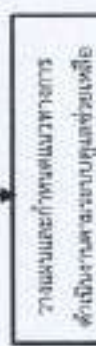
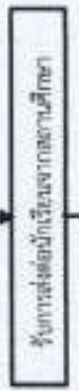
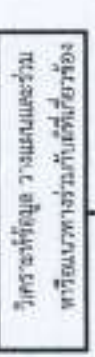



- แบบประเมินภาวะซึมเศร้าในเด็กและวัยรุ่น
- แบบประเมินโรคซึมเศร้า 9 คำถาม (9c)
- แบบประเมินความเสี่ยงต่อการฆ่าตัวตาย 8 คำถาม (8Q)
- แบบประเมินความเครียด (ST5)
- แบบสังเกตพฤติกรรม 4 กลุ่มโรคการเรียนรู้
- แบบประเมินพฤติกรรม (SNAP IV)
- แบบประเมินทดสอบพฤติกรรมติดเกม (GAST)
- แบบสอบถาม Problem Video Game Playing (PVP)
- แบบประเมินผลกระทบจากเหตุการณ์ต่อเด็ก (CRIES-8)

8. เอกสารอ้างอิง

- 8.1 พระราชบัญญัติคุ้มครองเด็ก พ.ศ. 2546
- 8.2 พระราชบัญญัติการป้องกันและแก้ไขปัญหาดังครมกในวัยรุ่น พ.ศ. ๒๕๕๙
- 8.3 ระเบียบกระทรวงว่าด้วยการปฏิบัติหน้าที่ของพนักงานเจ้าหน้าที่ส่งเสริมความประพฤตินักเรียนและนักศึกษา พ.ศ.2548
- 8.4 กฎกระทรวง กำหนดหลักเกณฑ์ วิธีการ และเงื่อนไขในการจัดระบบงานและกิจกรรมในการแนะแนวให้คำปรึกษาและฝึกอบรมแก่นักเรียน นักศึกษา และผู้ปกครอง พ.ศ. 2548
- 8.5 คู่มือการคุ้มครองและช่วยเหลือนักเรียน กระทรวงศึกษาธิการ พ.ศ.2557

9. แบบสรุปมาตรฐาน

โครงสร้างส่วนประกอบมาตรฐานของ สพฐ.

ชื่องาน	การคุ้มครองและช่วยเหลือเด็กนักเรียน	สำนักงานเขตพื้นที่การศึกษา	กลุ่มส่งเสริมการจัดการศึกษา
วัตถุประสงค์	<p>1. เพื่อคุ้มครองและช่วยเหลือเด็กนักเรียนในสังกัด</p> <p>2. เพื่อเสริมสร้างความเข้มแข็งดูแลช่วยเหลือนักเรียนเป็นไปอย่างมีระบบและมีประสิทธิภาพ</p> <p>3. เพื่อให้เด็กถูกละเมิดหรือถูกละเมิดร่วมกันในระดับเขตพื้นที่การศึกษา ระดับสถานศึกษา ชุมชน องค์กรและหน่วยงานที่เกี่ยวข้อง</p>	<p>วัตถุประสงค์</p> <p>ตามนโยบายและเอกสารที่เกี่ยวข้อง</p>	<p>ผู้รับผิดชอบ</p> <p>กลุ่มส่งเสริมการจัดการศึกษา</p>
ลำดับที่	<p>สังขัตตกรรมการดำเนินงาน</p>	<p>รายละเอียดงาน</p>	<p>มาตรฐานคุณภาพงาน</p>
1.		<p>ศึกษาแนวทาง กฎหมาย และทศกถา เอกสารที่เกี่ยวข้อง</p>	
2.		<p>วางแผนและกำหนดแนวทางการดำเนินงานตามระบบดูแลช่วยเหลือนักเรียน</p>	<p>ตามแนวทางการจัดการศึกษา</p>
3.		<p>รับการส่งต่อนักเรียนจากสถานศึกษาตามระบบดูแลช่วยเหลือนักเรียน</p>	<p>กลุ่มส่งเสริมการจัดการศึกษา</p>
4.		<p>วิเคราะห์ข้อมูล วางแผนและร่วมหารือแนวทางการดูแลช่วยเหลือนักเรียนร่วมกับผู้ที่เกี่ยวข้อง</p>	<p>กลุ่มส่งเสริมการจัดการศึกษาและผู้ที่เกี่ยวข้อง</p>
5.		<p>ติดตามและประเมินผลการดูแลช่วยเหลือ นักเรียน ยุติการดูแลช่วยเหลือ กรณีไม่พบความเสียหาย</p>	<p>กลุ่มส่งเสริมการจัดการศึกษา</p>
6.		<p>กรณีพบความเสียหายเป็นต้องส่งต่อไปยังหน่วยงานภายนอก เพื่อประสานหาหรือร่วมกับทีมสหวิชาชีพให้การดูแลช่วยเหลือ และคุ้มครองสวัสดิภาพนักเรียน</p>	<p>กลุ่มส่งเสริมการจัดการศึกษาและหน่วยงานที่เกี่ยวข้อง</p>
7.		<p>สรุปรายงานสรุปผลการดำเนินการคุ้มครองและช่วยเหลือเด็กนักเรียนไปยังศูนย์คุ้มครองและช่วยเหลือเด็กนักเรียน</p>	<p>กลุ่มส่งเสริมการจัดการศึกษา</p>