



# คู่มือการปฏิบัติงาน

นางสาวพนิดา บัวมณี

ตำแหน่ง นักวิชาการศึกษาชำนาญการ

กลุ่มส่งเสริมการจัดการศึกษา

สำนักงานเขตพื้นที่การศึกษาประถมศึกษากระบี่

## 1. ชื่อกระบวนงาน

การแก้ปัญหาเด็กตกหล่น เด็กกลุ่มเสี่ยง และเด็กออกกลางคัน

## 2. วัตถุประสงค์

- 2.1 เพื่อให้เด็กในวัยเรียนได้เข้าเรียนการศึกษาภาคบังคับทุกคน และเรียนต่อเนื่องจนจบระดับการศึกษาขั้นพื้นฐาน
- 2.2 เพื่อให้มีระบบการเฝ้าระวังเด็กในวัยเรียนให้ได้รับการศึกษาอย่างมีคุณภาพ

## 3. ขอบเขตของงาน

เด็กวัยเรียนที่อยู่ในพื้นที่เขตบริการของแต่ละโรงเรียนต้องได้เข้าเรียนทุกคนตั้งแต่ระดับชั้นอนุบาลจนถึงระดับมัธยมศึกษา สถานศึกษาในสังกัด และประสานความร่วมมือกับหน่วยงานหรือสถานประกอบการที่เกี่ยวข้อง ได้แก่ สำนักงานส่งเสริมการศึกษานอกระบบและการศึกษาตามอัธยาศัย สถานศึกษาสังกัดอาชีวศึกษา โรงเรียนพระปริยัติธรรม ศูนย์การเรียนในสถานประกอบการ ห้องเรียนสาขา ฯลฯ

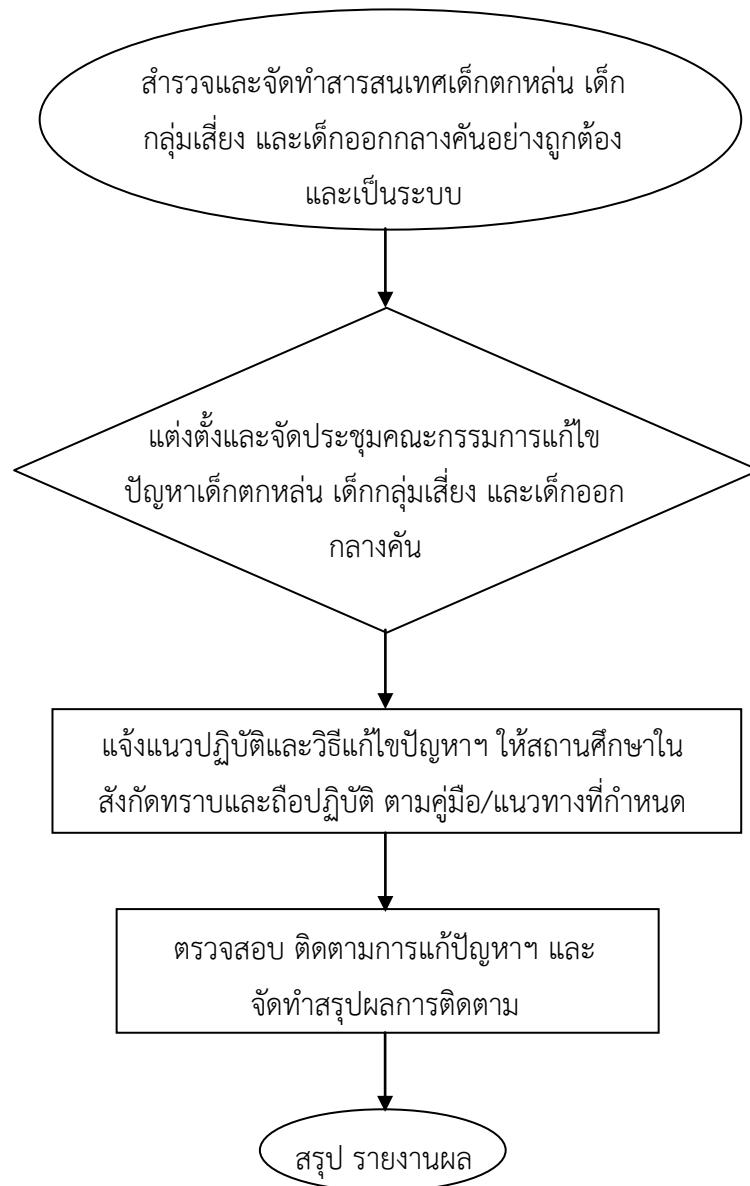
## 4. คำจำกัดความ

- 4.1 การศึกษาภาคบังคับ หมายถึง ชั้นประถมศึกษาปีที่ 1 ถึงชั้นมัธยมศึกษาปีที่ 3 ของการศึกษาขั้นพื้นฐานตามกฎหมายว่าด้วยการศึกษาแห่งชาติ
- 4.2 การศึกษาขั้นพื้นฐาน หมายถึง การศึกษาก่อนระดับอุดมศึกษา
- 4.3 เด็ก หมายถึง เด็กที่อยู่ในวัยเรียนก่อนระดับอุดมศึกษา
- 4.4 เด็กตกหล่น หมายถึง เด็กในวัยการศึกษาภาคบังคับที่ยังไม่ได้เข้าเรียนในสถานศึกษาขั้นพื้นฐาน
- 4.5 เด็กกลุ่มเสี่ยง หมายถึง เด็กที่มีแนวโน้มว่าจะออกจากสถานศึกษาก่อนเรียนจบการศึกษาขั้นพื้นฐาน
- 4.6 เด็กออกกลางคัน หมายถึง เด็กในวัยการศึกษาภาคบังคับที่เคยเข้าเรียนในสถานศึกษาแล้ว แต่ออกจากสถานศึกษาก่อนที่จะจบการศึกษาขั้นพื้นฐาน

## 5. ขั้นตอนการปฏิบัติงาน

- 5.1 สืบค้นและจัดทำระบบข้อมูลเด็กตกหล่น เด็กกลุ่มเสี่ยง และเด็กออกกลางคันในแต่ละปีให้ครอบคลุมและชัดเจน
- 5.2 แต่งตั้งและประชุมคณะทำงานแก้ไขปัญหาเด็กตกหล่น เด็กกลุ่มเสี่ยง และเด็กออกกลางคัน เพื่อวิเคราะห์สภาพปัญหา หาสาเหตุ และวิธีการแก้ไขปัญหา
- 5.3 ชี้แจงและแนะนำแนวทางปฏิบัติ/วิธีแก้ไขปัญหาให้สถานศึกษารับทราบและถือปฏิบัติ
- 5.4 ตรวจสอบ ติดตาม เด็กตกหล่นและเด็กออกกลางคันตามแนวทางที่กำหนด
- 5.5 สรุปและรายงานผลการดำเนินงาน

## 6. Flow Chart การปฏิบัติงาน



## 7. แบบฟอร์มที่ใช้

แบบสำรวจข้อมูลเด็กวัยการศึกษาภาคบังคับ (อายุย่างเข้าปีที่ 7-16 ปี) ที่ยังไม่ได้เข้าเรียนหรือเข้าเรียนแล้วแต่ออกกลางคัน หรือมีแนวโน้มว่าจะออกกลางคัน สังกัดสำนักงานคณะกรรมการการศึกษาขั้นพื้นฐาน (แบบ บค.01-บค.31)

## 8. เอกสาร/หลักฐานอ้างอิง

- 8.1 รัฐธรรมนูญแห่งราชอาณาจักรไทย พุทธศักราช 2550
- 8.2 พระราชบัญญัติการศึกษาแห่งชาติ พ.ศ. 2542 แก้ไขเพิ่มเติม
- 8.3 พระราชบัญญัติการศึกษาภาคบังคับ พ.ศ. 2545
- 8.4 เอกสารทะเบียนราษฎร ทร.14

## 9. แบบสรุปมาตรฐานงาน

โครงสร้างส่วนประกอบมาตรฐานงานของ สพป.กระบี่

ชื่องาน		สำนักงานเขตพื้นที่การศึกษาประถมศึกษากระบี่ กลุ่มส่งเสริมการจัดการศึกษา			
วัตถุประสงค์ : 1. เพื่อให้เด็กในวัยเรียนได้เข้าเรียนทุกคนอย่างต่อเนื่องจนจบการศึกษาภาคบังคับ 2. เพื่อเป็นการจัดระบบการเฝ้าระวังเด็กในวัยเรียนให้ได้รับการศึกษาอย่างมีคุณภาพ					
ลำดับที่	ผังขั้นตอนการดำเนินงาน	รายละเอียดงาน	เวลาดำเนินการ	มาตรฐานคุณภาพงาน	ผู้รับผิดชอบ
1.		ประชาสัมพันธ์ สร้างความเข้าใจ สำรวจข้อมูล	พฤษภาคม	-	โรงเรียน เจ้าหน้าที่
2.		ประชุมคณะกรรมการแก้ไขปัญหา	มิถุนายน	-	คณะกรรมการ
3.		แจ้งแนวปฏิบัติ วิธีการแก้ไขปัญหาให้สถานศึกษา	มิถุนายน	รูปแบบตามคณะกรรมการกำหนด มีเอกสารอ้างอิง	กลุ่มส่งเสริมการจัดการศึกษา
4.		ตรวจสอบ ติดตาม ประเมินผล การดำเนินงาน แก้ไขปัญหา	กรกฎาคม	มีการตรวจสอบมาตรฐานทุกกระบวนการ	กลุ่มส่งเสริมการจัดการศึกษา
5.		สรุป รายงานผลการดำเนินงาน	กรกฎาคม	-	กลุ่มส่งเสริมการจัดการศึกษา