



คู่มือการปฏิบัติงาน

นางแสงระวี แซ่ตัน

ตำแหน่ง นักวิชาการเงินและบัญชีชำนาญการพิเศษ
กลุ่มบริหารงานการเงินและสินทรัพย์
สำนักงานเขตพื้นที่การศึกษาประถมศึกษากระบี่

คู่มือขั้นตอนการดำเนินงาน

1. ชื่องาน

การตรวจสอบและรายงานการเงิน

2. วัตถุประสงค์

เพื่อให้การจัดทำรายการการตรวจสอบและรายการงานการเงิน ถูกต้องตามระบบบัญชีเกณฑ์คงค้าง

3. ขอบเขตของงาน

การจัดทำบัญชี ตามหลักการนโยบายบัญชีสำหรับหน่วยงานภาครัฐ ฉบับที่ 2 และคู่มือแนวปฏิบัติทางบัญชีตามเกณฑ์คงค้างสำหรับหน่วยงานภาครัฐ แต่ไม่รวมถึงการจัดทำบัญชีในระบบ GFMS ซึ่งผู้ปฏิบัติงานจะต้องจัดทำคู่มือและขั้นตอนการปฏิบัติงานของตนเองตามที่ได้รับมอบหมายงานในระบบ GFMS เพิ่มเติม

4. คำจำกัดความ

-

5. ขั้นตอนการปฏิบัติงาน

การตรวจสอบและรายงานการเงิน

5.1 พิมพ์รายงานการเงิน

5.2 ตรวจสอบความถูกต้องของตัวเงินสด/บัญชี

5.3 ตรวจสอบความถูกต้องของเงินฝากธนาคาร/บัญชี

5.4 ตรวจสอบความถูกต้องของการบันทึกรายการบัญชี

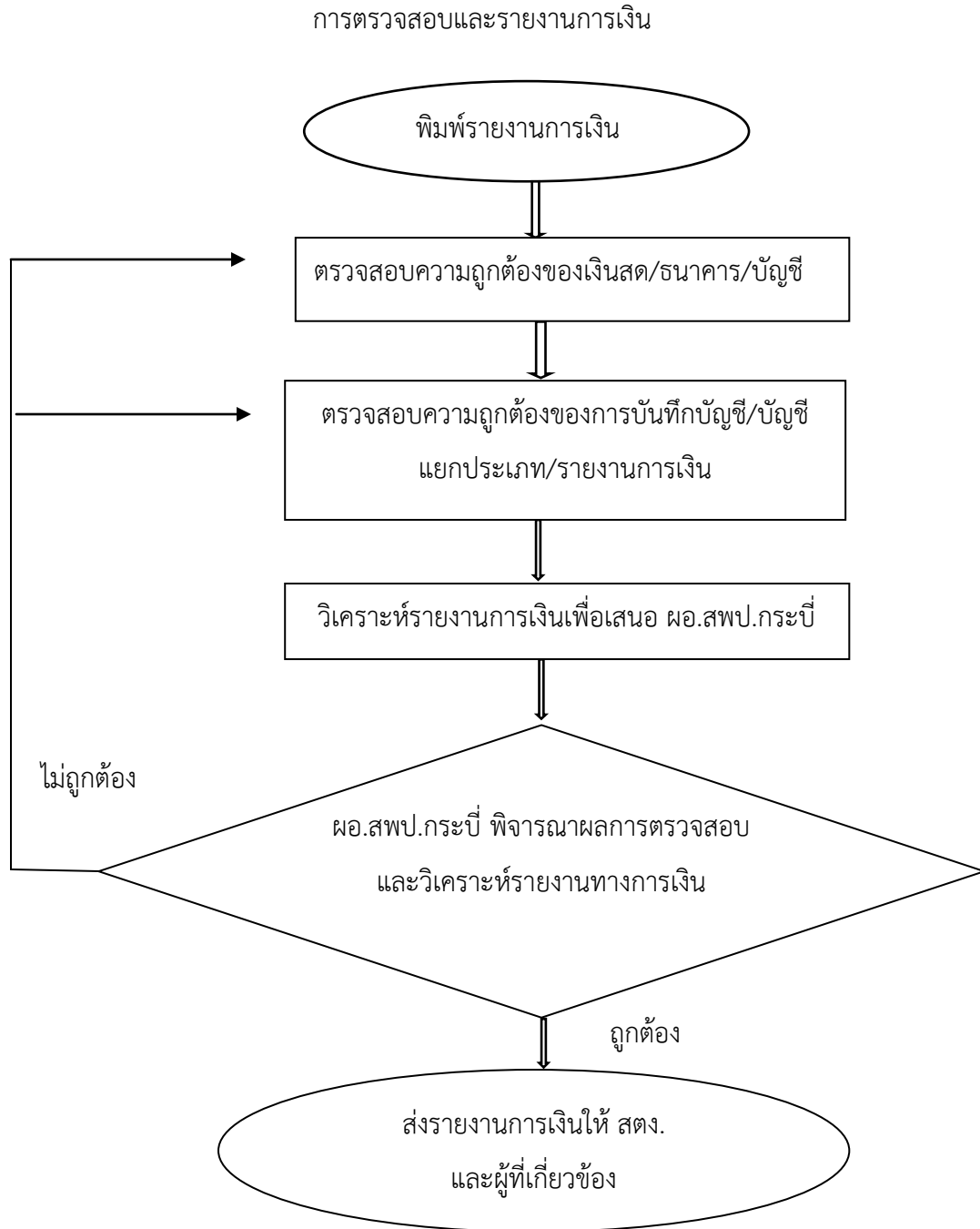
5.5 ตรวจสอบรายงานการเงินและบัญชีแยกประเภททั่วไป

5.6 วิเคราะห์รายงานการเงินเพื่อเสนอ ผอ.สพป.กระบี่

5.7 ผอ.สพป.กระบี่ พิจารณาผลการตรวจสอบและวิเคราะห์รายงานทางการเงิน

5.8 จัดส่งรายงานการเงินให้สำนักงานการตรวจเงินแผ่นดินและผู้ที่เกี่ยวข้อง

6. Flow Chart การปฏิบัติงาน



7. แบบฟอร์มที่ใช้

- 7.1 สมุดเงินสด
- 7.2 รายงานเงินคงเหลือประจำวัน
- 7.3 ใบแจ้งรายการการเคลื่อนไหวบัญชีเงินฝากธนาคาร (Bank Statement)
- 7.4 สมุดคู่ฝากธนาคาร
- 7.5 งบแสดงฐานะทางการเงิน
- 7.6 เอกสารทางบัญชีตามเกณฑ์คงค้างสำหรับหน่วยงานภาครัฐ
- 7.7 บันทึกข้อความ

8. เอกสาร/หลักฐานการอ้างอิง

- 8.1 คู่มือแนวปฏิบัติทางบัญชีตามเกณฑ์คงค้างสำหรับหน่วยงานภาครัฐ พ.ศ. 2546

9.สรุปมาตรฐานกระบวนการงาน

ชื่องาน การตรวจสอบและรายงานการเงิน		ส่วนราชการ กลุ่มบริหารงานการเงินและสินทรัพย์		รหัสเอกสาร	
มาตรฐานคุณภาพงาน : การตรวจสอบและรายงานการเงิน ถูกต้องตามระบบบัญชีเกณฑ์คงค้าง					
ตัวชี้วัดที่สำคัญของกระบวนการ : ร้อยละการปฏิบัติที่ถูกต้องของขั้นตอนการตรวจสอบและรายงานการเงินตามระบบบัญชีเกณฑ์คงค้าง					
ลำดับที่	ผังขั้นตอนการดำเนินงาน	รายละเอียดงาน	ระยะดำเนินการ	ผู้รับผิดชอบ	หมายเหตุ
1	<pre> graph TD A([1]) --> B[2] B --> C[3] C --> D[4] D --> E{5} E --> F([6]) E --> B </pre>	พิมพ์รายงานการเงิน	1วัน	เจ้าหน้าที่บัญชี	ระยะเวลาอาจเปลี่ยนแปลงได้ตามความเหมาะสมและปริมาณงานที่ได้รับ
2		ตรวจสอบความถูกต้องของตัวเงินสด/บัญชี,ตรวจสอบความถูกต้องของเงินฝากธนาคาร/บัญชี	1วัน	เจ้าหน้าที่บัญชี	
3		ตรวจสอบความถูกต้องของการบันทึกรายการบัญชี,ตรวจสอบรายงานการเงินและบัญชีแยกประเภททั่วไป	1วัน	เจ้าหน้าที่บัญชี	
4		วิเคราะห์รายงานการเงินเพื่อเสนอ ผอ.สพป.กระบี่	1วัน	เจ้าหน้าที่บัญชี	
5		ผอ.สพป.กระบี่ พิจารณาผลการตรวจสอบและวิเคราะห์รายงานการเงิน	1วัน	ผอ.สพป.กระบี่	
6		จัดส่งรายงานทางการเงินให้ สตง. และผู้ที่เกี่ยวข้อง	1วัน	เจ้าหน้าที่บัญชี	
<p>เอกสารอ้างอิง</p> <p>คู่มือแนวปฏิบัติทางบัญชีตามเกณฑ์คงค้างสำหรับหน่วยงานภาครัฐ พ.ศ. 2546</p>					