



สำนักงานเขตพื้นที่การศึกษาประถมศึกษากระบี่  
คู่มือการปฏิบัติงาน



นางสาวสมหญิง โพธิ์รักษ์  
ตำแหน่ง นักวิเคราะห์นโยบายและแผนปฏิบัติการ  
กลุ่มนโยบายและแผน

# คู่มือขั้นตอนการดำเนินงาน

๑. ชื่องาน การถ่ายโอนสถานศึกษาขั้นพื้นฐานไปสังกัดองค์กรปกครองส่วนท้องถิ่น

## ๒. วัตถุประสงค์

เพื่อให้ประชากรวัยเรียนทุกคนสามารถเข้าถึงการจัดการศึกษาที่มีคุณภาพ ภายใต้การบริหารจัดการที่มีประสิทธิภาพ

## ๓. ขอบเขตของงาน

การพิจารณาลั่นกรอง ตรวจสอบ เอกสารหลักฐานข้อมูลในการถ่ายโอนสถานศึกษาขั้นพื้นฐานไปสังกัดองค์กรปกครองส่วนท้องถิ่น

## ๔. คำจำกัดความ

การถ่ายโอนสถานศึกษา หมายถึง การโอนสถานศึกษาขั้นพื้นฐานในสังกัดองค์การบริหารส่วนท้องถิ่น ตามประกาศกระทรวงศึกษาธิการว่าด้วยเรื่อง วิธีการและเงื่อนไขการแสดงถึงความสมัครใจให้โอนสถานศึกษาขั้นพื้นฐานไปสังกัดองค์กรปกครองส่วนท้องถิ่น

## ๕. ขั้นตอนการปฏิบัติงาน

๕.๑ ศึกษาคู่มือประกาศกระทรวงศึกษาธิการว่าด้วยเรื่อง วิธีการและเงื่อนไขการแสดงถึงความสมัครใจให้โอนสถานศึกษาขั้นพื้นฐานไปสังกัดองค์กรปกครองส่วนท้องถิ่น

๕.๒ ศึกษาสภาพปัจจุบัน ปัญหาเกี่ยวกับสถานศึกษา และความต้องการด้านโอกาสการเข้าถึงบริการการศึกษาของประชากรวัยเรียนภายในเขตพื้นที่การศึกษาและจังหวัด

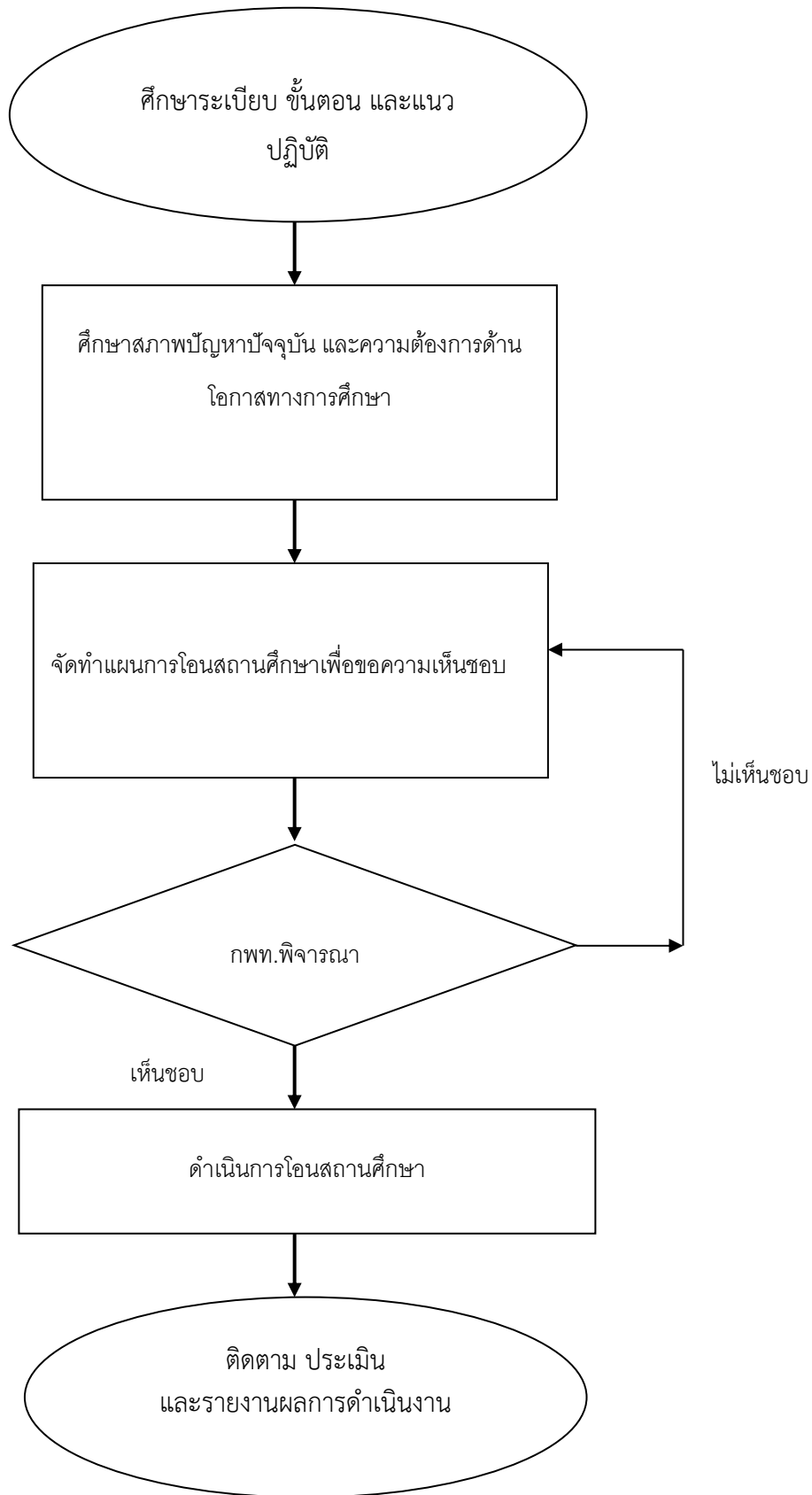
๕.๓ จัดทำแผนการโอนสถานศึกษา เสนอขอความเห็นชอบคณะกรรมการเขตพื้นที่การศึกษาตามระเบียบกระทรวงศึกษาธิการ

๕.๔ ดำเนินการโอนสถานศึกษา เสนอขอความเห็นชอบคณะกรรมการเขตพื้นที่การศึกษาตามระเบียบกระทรวงศึกษาธิการ

๕.๕ ติดตาม ประเมิน และรายงานผลการดำเนินงาน



## ๖. Flow Chart การปฏิบัติงาน



## ๗. เอกสารอ้างอิง

### ๘. เอกสาร/ หลักฐานอ้างอิง

- ๘.๑ ระเบียบกระทรวงศึกษาธิการว่าด้วยการจัดตั้ง ยุบ รวมหรือเลิกสถานศึกษาขั้นพื้นฐาน พ.ศ.๒๕๕๐
- ๘.๒ ประกาศกระทรวงศึกษาธิการว่าด้วยเรื่อง วิธีการและเงื่อนไขการแสดงถึงความสมัครใจให้โอนสถานศึกษาขั้นพื้นฐานไปสังกัดองค์กรปกครองส่วนท้องถิ่น
- ๘.๓ ระเบียบ หลักเกณฑ์ วิธีการประเมินศักยภาพและความพร้อมในการจัดการศึกษาขององค์กรปกครองส่วนท้องถิ่น
- ๘.๔ พระราชบัญญัติการกำหนดขั้นตอนและแผนการกระจายอำนาจให้องค์กรปกครองส่วนท้องถิ่น พ.ศ. ๒๕๕๒